

N ^{M E T S A N} **≡** **X** **U** **S**
K A R T A L

M E T S A N
N E X U S
K A R T A L



www.METSANNEXUS.com

كامل NEXUS مستقبل

NEXUS تعني باللاتينية مفترق طرق وتفسر أيضا بنقطة لقاء.

مشروع **NEXUS METSAN**

مفترق طرق في علم الهندسة لأنه يفتح الباب الى المستقبل
و أيضا إنه نقطة لقاء و حلقة و صل بين القارتين وذلك بسبب موقعه المميز
إستثماريا و سياحيا.

NEXUS

مفترق الطرق بين حلمك و الواقع
METSAN NEXUS
حياة جديدة بنمط معاصر جدا

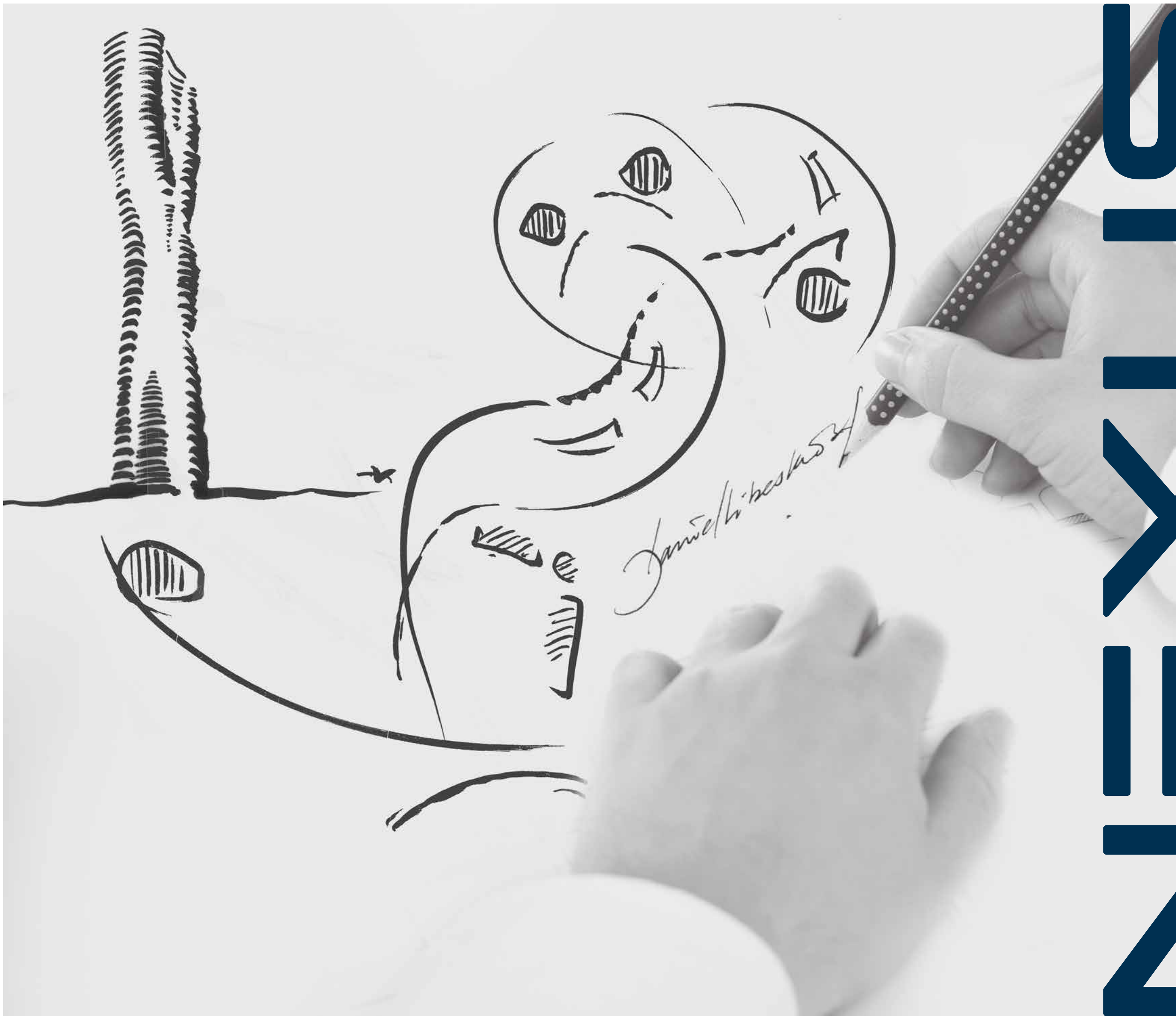
NEXUS

لقد التقطت هذه الصورة في أغسطس 2013 من الطابق 36 على مستوى موقع البناء METSAN NEXUS.

مفترق الطرق بين حلمك و الواقع



METSAN NEXUS
(إنها نقطة تلاقيك مع أحلامك)
و واحد من أعرق مشاريع المدينة الذي سوف يبهرك عندما تراه

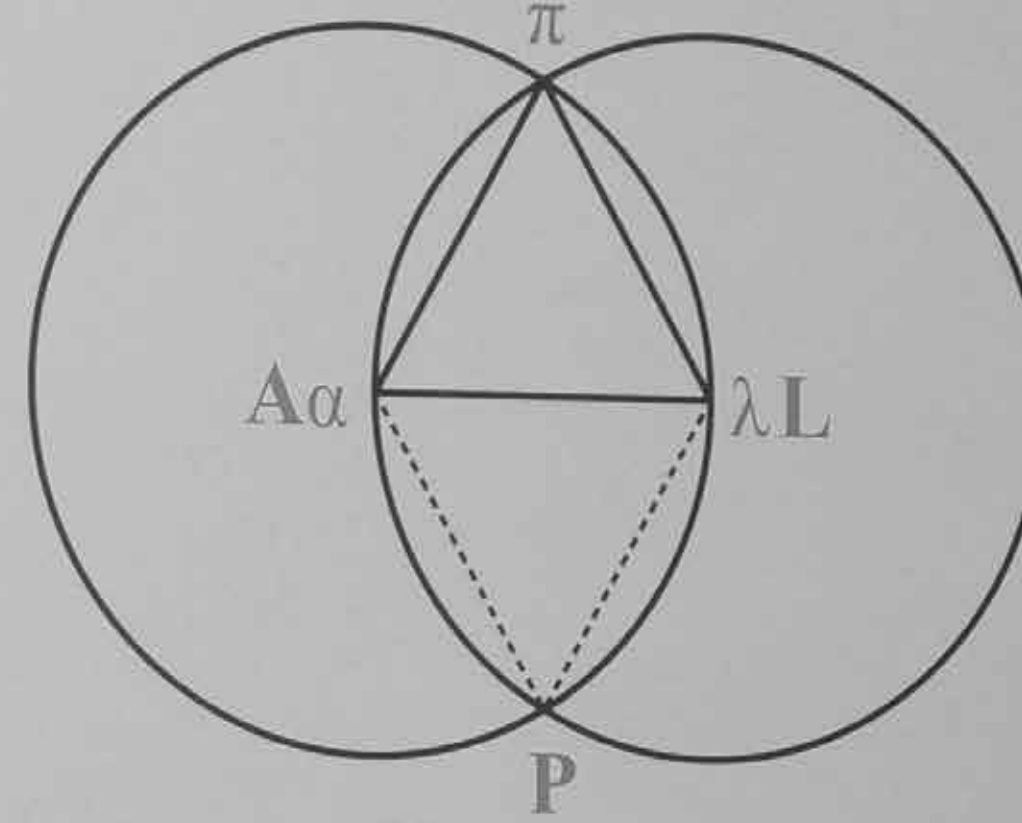


النجاح المعماري
خطوط المستقبل



NEXUS WILL BE KARTAL'S LANDMARK IN THE FUTURE

 **Metsan**



STUDIO DANIEL LIBESKIND




Daniel Libeskind
Studio Libeskind



 **Metsan**
Cemalettin Satoğlu
METSAN

المخططات الرئيسية لقد أعدت من قبل
المهندس المعماري

Daniel Libeskind

وقد تم تصميم المشروع من قبل المهندس

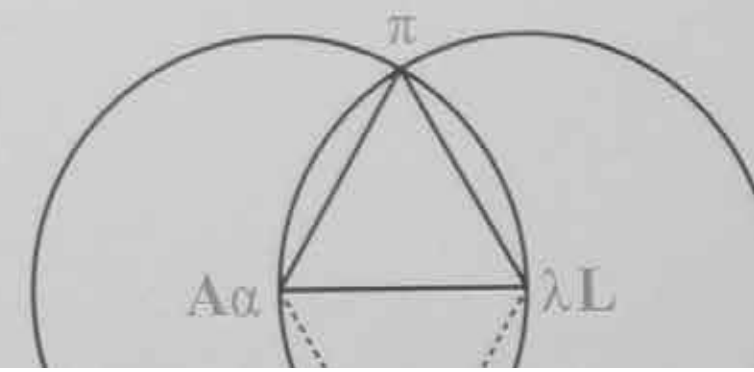
Cemalettin Satoğlu

من شركة

METSAN

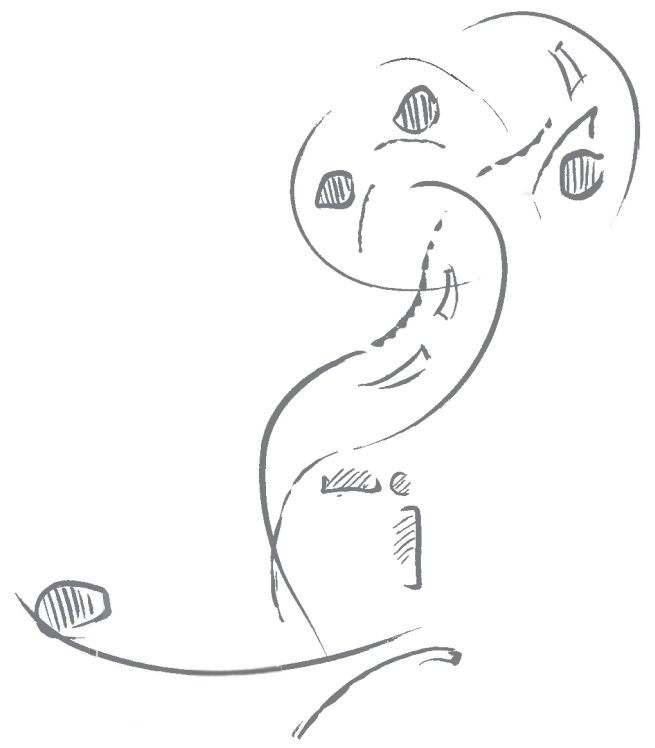
وعلى أساس هذا التعاون المشترك يتم
تصميم درة القارتين و عنوان مستقبل
الهندسة العصرية ليس فقط في إسطنبول بل
بالعالم

 **Metsan**



METSAN NEXUS

سوف تكون منارة و أيقونة في عالم الهندسة
الى المستقبل



METSAN NEXUS

نصب معماري من نسج الخيال
وسوف يزيد مدينة
أسطنبول جمال و تألق و رقي



عندما يتم الانتهاء من جميع مراحل METSAN NEXUS سوف يكون
هذا المشروع وحدة متكاملة يتكون من وحدات سكنية ، فندق، مكاتب
ومركز تسوق، وطبعا صالات الترفيه و الحدائق، وسوف يكون نقطة
التقاء جديدة و هامة في المدينة ...



يتكون METSAN

من برجين يتألف كل منهما من 36 طابق مرتيطان
برج دائري يتألف من 19 طابق

مربع **A** حيوي ؛ مليء بالمتاجر والمقاهي والمطاعم العالمية
ويضاف إلى المشروع, حي دافئ وجميل لتسهيل حياة السكان و أعطائهم
مساحات أكبر من الراحة





الموقع
المواصلات
الانتقالات

محطة الميترو متواجدة في البناء مباشرة فذلك يوفر عليك عناء المواصلات و ذلك يوصلك بجميع أنحاء أسطنبول من خلال شبكة قطار Kadıköy-Kartal metro's
يبعد **METSAN NEXUS** 10 دقائق عن مطار صبيحة من **METSAN NEXUS** الى كاديكوي 36 دقيقة والى تقسيم 55 دقائق
يبعد **METSAN NEXUS** عن الطريق السريع دقائق E-5 5 دقائق .**TEM**
و أيضا يبعد 10 دقائق عن نهاية «عدنان قهوجي» الجسر الذي هو واحد من التقاطعات الرئيسية في كارتال و أسطنبول





الراحة و الترفيه



يمكن للمقيمين في METSAN NEXUS الاستفادة من المرافق الرياضية كافة بالإضافة إلى وسائل الراحة والخدمات الصحية المتطورة التي نقدمها مثل: مركز اللياقة البدنية الذي يحتوي على أحدث التجهيزات و المعدات , و ملاعب كرة السلة و العديد من الملاعب في الهواء الطلق , والذين يرغبون بنشاطات رياضية جديدة و مختلفة فيكون لهم ملاعب سكواتش المفتوحة في الطابق الـ 15

يمكنك الترحيب بضيوفك في اللوبي الأنيقة والعصرية وهو مجهز بمكتب خدمات و بواب وحرس على مدار الساعة .
لقضاء أوقات مميزة و ساحرة فيمكنك الصعود الى التراس في الطابق 36 للإستمتاع بمنظر و أطلالة أسطنبول البانورانية .

وإذا كنت ترغب بالإسترخاء فهناك التراس في الطابق 19 فهو مصمم ليعطيك مساحة لنفسك بعيدا عن الضغوطات اليومية , وبالتأكيد هناك تراس السكاي لاونج في الطابق 17 للإحتفال و للإستمتاع بأجمل الأوقات مع الأصدقاء .

جميع هذه الخدمات من الراحة و الرفاهية تمكن المقيمين في METSAN NEXUS بقضاء أجمل الأوقات مع الأصدقاء و الضيوف و الأستمتاع بجميع الخدمات و المناظر الخلابة و بالإضافة إلى ذلك ، ملعب داخلي للأطفال وصالة المسرح وصالات السينما الخاصة ، وصالات الترفيه المتعددة ، و صالة محاكاة الغولف المتطور و الفريدة .
يمكن للمقيمين في METSAN NEXUS بقضاء أجمل الأوقات دون الحاجة للذهاب بعيدا لأن جميع إحتياجاتهم و متطلباتهم متوفرة بمتناول اليد .

صالة مزينة بأناقة و رقي و حداثة معاصرة للأعياد الميلاد و الحفلات و لإستقبال الضيوف و الأتتماعات تكون تحت خدمتكم
المكتبة و غرفة استرخاء مثالية لأولئك الذين يرغبون في الإسترخاء و التفكير خارج منازلهم .

المقيمين في الشقق الصغير (1 + 1) و الأستيديو و يرغبون بتوفير مساحة في شققهم يمكنهم الاستفادة من غرفة الغسيل والخدمات الأخرى و تهدف هذه المرافق الرائعة بتقديم مستوى عالمي و متطور من نمط حياة معاصر للمقيمين في METSAN NEXUS .





NEXUS حيث تلتقي مع الحياة العصرية حديثة الأسلوب

NEXUS

التراس في الطابق ال 19 سوف يريحك من ضغوطات اليوم و يعطيك الوقت للتأمل و الإسترخاء.

دعنا نتكلم



إن كان لديك مناسبة خاصة والعديد من الضيوف و رغبت بمساحة واسعة لإستقبالهم
يمكنك أستقبال ضيوفك و التمتع معهم بأجمل الأوقات و بجميع
المناسبات في صالة الأستقبال المخصصة لخدمتك بأي وقت
بمساحة 120 متر مربع

PRIVILEGES

PRIVILEGES
AT YOUR
DISPOSAL





NEW

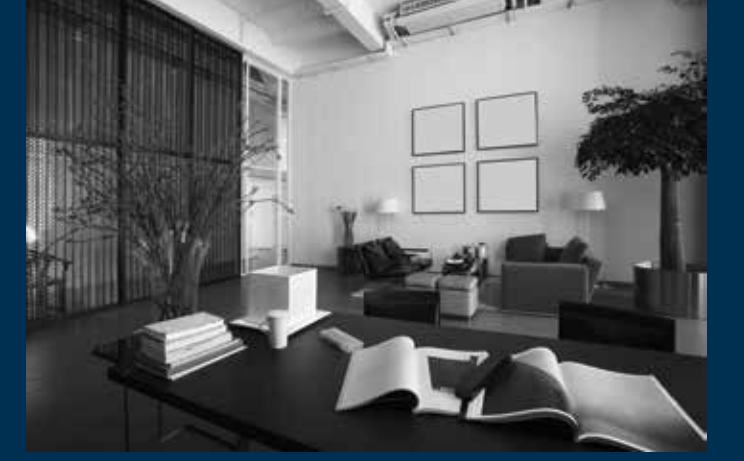
يمكنك أن تتمتع بالجلسات المفتوحة في الطابق 15 و تلتقي مع جيرانك لقاء أوقات الراحة والإسترخاء و للإستمتاع بأشعة الشمس الدافئة أثناء قرانتك لكتابك المفضل .



NEW

إطلالة مميزة على جزيرة الأميرات و سحر أسطنبول البنورامي من التراس في الطابق 36

نقطة تلاقك مع أحلامك



المقاهي والمطاعم العالمية و مراكز التسوق



البازار المصغر الذي يتم أفتتاحه على مساحة خضراء سوف يجعل الحياة أكثر ديناميكية و حيوية و بساطة



المطاعم و المقاهي و الممرات تم تخطيطها بعد دراسات متعددة لضمان أفضل بيئة مريحة لجميع المقيمين في METSAN NEXUS

AMENITIES





NEW US

NEWARK





التصميم الداخلي الذي يعكس
ذوقك العصري



NEW

أستيقظ كل صباح على إطلالة
جزيرة الأميرات



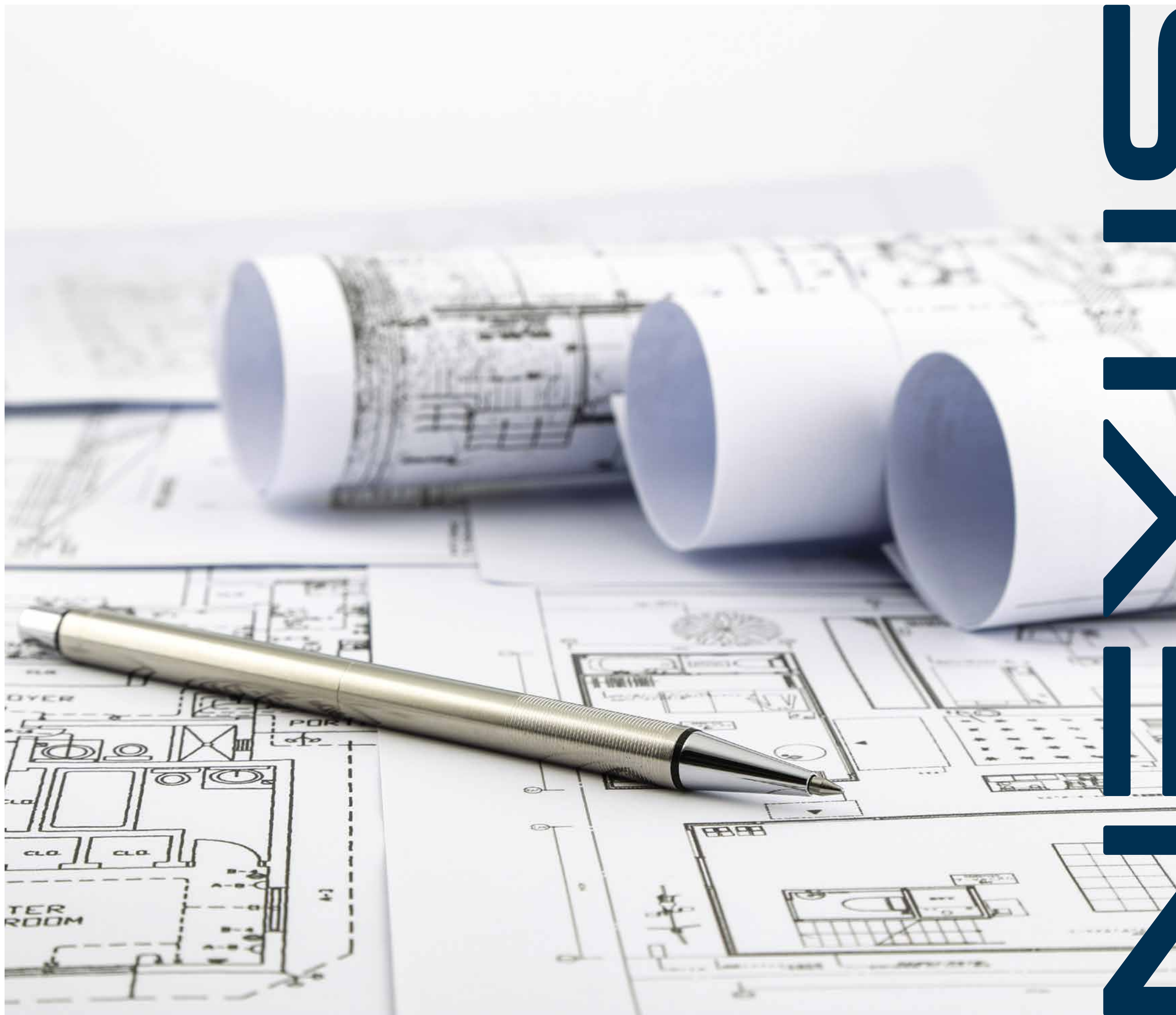


شقق خاصة و مساحات خاصة لقضاء أجمل الأوقات
مع العائلة بحرية تامة و خصوصية





الشقق مع حمامات السباحة, حصرية لسكان شقق 3+1 غرفة
للإستمتاع بالمسبح المنزلي على مدار العام مع الحفاظ على الخصوصية



مخططات الشقق



STUDIO

البناء النوع 1

2م	21,94	غرفة المعيشة و المطبخ
2م	8,05	الشرقة
2م	4,40	الحمام
2م	34,39	مساحة الشقة
2م	40,53	مساحة الشقة بالإضافة للخدمات الداخلية
2م	51,74	مساحة الشقة الإجمالية بالإضافة لجميع الخدمات



STUDIO

البناء النوع 2

2م	24,36	غرفة المعيشة و المطبخ
2م	4,08	الحمام
2م	8,15	الشرقة 1
2م	6,87	الشرقة 2
2م	43,46	مساحة الشقة
2م	49,52	مساحة الشقة بالإضافة للخدمات الداخلية
2م	63,21	مساحة الشقة الإجمالية بالإضافة لجميع الخدمات



1+1

البناء النوع 1

2م	6,73	مدخل الشقة
2م	17,64	غرفة المعيشة و المطبخ
2م	12,90	غرفة النوم
2م	4,88	الحمام
2م	13,90	الشرقة
2م	56,05	مساحة الشقة
2م	62,14	مساحة الشقة بالإضافة للخدمات الداخلية
2م	79,32	مساحة الشقة الإجمالية بالإضافة لجميع الخدمات



1+1

البناء النوع 2

2م	7,37	مدخل الشقة
2م	17,22	غرفة المعيشة و المطبخ
2م	12,43	غرفة النوم
2م	5,19	الحمام
2م	13,38	الشرقة
2م	55,59	مساحة الشقة
2م	63,95	مساحة الشقة بالإضافة للخدمات الداخلية
2م	81,63	مساحة الشقة الإجمالية بالإضافة لجميع الخدمات



1+1

البناء النوع 3

- 2م 18,51 غرفة المعيشة و المطبخ
- 2م 11,93 غرفة النوم
- 2م 4,18 الحمام
- 2م 6,87 الشرفة 1
- 2م 5,39 الشرفة 2
- 2م 46,88 مساحة الشقة
- 2م 55,50 مساحة الشقة بالإضافة للخدمات الداخلية
- 2م 70, 84 مساحة الشقة الإجمالية بالإضافة لجميع الخدمات



1+1

البناء النوع 6

- 2م 22,68 غرفة المعيشة و المطبخ
- 2م 4,43 الردهة
- 2م 12,71 غرفة النوم
- 2م 4,49 الحمام
- 2م 8,23 الشرفة 1
- 2م 7,20 الشرفة 2
- 2م 59,74 مساحة الشقة
- 2م 66,28 مساحة الشقة بالإضافة للخدمات الداخلية
- 2م 84,60 مساحة الشقة الإجمالية بالإضافة لجميع الخدمات



1+1

البناء النوع 3

- 2م 30,68 غرفة المعيشة و المطبخ
- 2م 12,13 غرفة النوم
- 2م 5,42 الحمام
- 2م 15,90 الشرفة 1
- 2م 64,13 مساحة الشقة
- 2م 72,31 مساحة الشقة بالإضافة للخدمات الداخلية
- 2م 92, 30 مساحة الشقة الإجمالية بالإضافة لجميع الخدمات



1+1

البناء النوع 7

- 2م 9,00 مدخل الشقة
- 2م 28,40 غرفة المعيشة و المطبخ
- 2م 10,40 غرفة النوم
- 2م 5,16 الحمام
- 2م 13,79 الشرفة
- 2م 21,69 الحديقة الداخلية
- 2م 88,44 مساحة الشقة
- 2م 97,78 مساحة الشقة بالإضافة للخدمات الداخلية
- 2م 124,81 مساحة الشقة الإجمالية بالإضافة لجميع الخدمات



1+1

البناء النوع 8

- 2م 26,34 غرفة المعيشة و المطبخ
- 2م 11,16 غرفة النوم
- 2م 4,08 الحمام
- 2م 13,63 الشرفة
- 2م 55,21 مساحة الشقة
- 2م 62,19 مساحة الشقة بالإضافة للخدمات الداخلية
- 2م 79,38 مساحة الشقة الإجمالية بالإضافة لجميع الخدمات



1+1

البناء النوع 10

- 2م 10,67 مدخل الشقة
- 2م 27,39 غرفة المعيشة و المطبخ
- 2م 10,40 غرفة النوم
- 2م 4,10 الحمام
- 2م 12,36 الشرفة
- 2م 64,92 مساحة الشقة
- 2م 72,92 مساحة الشقة بالإضافة للخدمات الداخلية
- 2م 93,08 مساحة الشقة الإجمالية بالإضافة لجميع الخدمات



البناء النوع 11

1+1

البناء النوع 11

- 2م 22,14 غرفة المعيشة و المطبخ
- 2م 13,47 غرفة النوم
- 2م 3,90 الحمام
- 2م 12,50 الشرفة
- 2م 52,01 مساحة الشقة
- 2م 60,23 مساحة الشقة بالإضافة للخدمات الداخلية
- 2م 76,88 مساحة الشقة الإجمالية بالإضافة لجميع الخدمات



1+1

البناء النوع 9

- 2م 5,52 مدخل الشقة
- 2م 21,95 غرفة المعيشة و المطبخ
- 2م 11,99 غرفة النوم
- 2م 4,13 الحمام
- 2م 16,18 الشرفة
- 2م 59,77 مساحة الشقة
- 2م 67,93 مساحة الشقة بالإضافة للخدمات الداخلية
- 2م 86,71 مساحة الشقة الإجمالية بالإضافة لجميع الخدمات



1+1

٨ البناء النوع 12

- 2م 9,00 مدخل الشقة
- 2م 28,40 غرفة المعيشة و المطبخ
- 2م 10,40 غرفة النوم
- 2م 5,16 الحمام
- 2م 13,79 الشرفة
- 2م 66,75 مساحة الشقة
- 2م 76,09 مساحة الشقة بالإضافة للخدمات الداخلية
- 2م 97,13 مساحة الشقة الإجمالية بالإضافة لجميع الخدمات



1+1

٨ البناء النوع 14

- 2م 13,17 مدخل الشقة
- 2م 4,43 الردهة
- 2م 22,37 غرفة المعيشة
- 2م 12,94 غرفة النوم
- 2م 4,99 الحمام
- 2م 22,32 الشرفة 1
- 2م 7,82 الشرفة 2
- 2م 6,80 الشرفة 3
- 2م 94,84 مساحة الشقة
- 2م 107,52 مساحة الشقة بالإضافة للخدمات الداخلية
- 2م 137,25 مساحة الشقة الإجمالية بالإضافة لجميع الخدمات



1+1

٨ البناء النوع 13

- 2م 32,08 غرفة المعيشة و المطبخ
- 2م 13,08 غرفة النوم
- 2م 4,61 الحمام
- 2م 13,70 الشرفة
- 2م 63,47 مساحة الشقة
- 2م 70,76 مساحة الشقة بالإضافة للخدمات الداخلية
- 2م 90,32 مساحة الشقة الإجمالية بالإضافة لجميع الخدمات



1+1

B البناء النوع 16

- 2م 5,51 مدخل الشقة
- 2م 25,38 غرفة المعيشة و المطبخ
- 2م 11,77 غرفة النوم
- 2م 3,99 الحمام
- 2م 14,92 الشرفة
- 2م 61,57 مساحة الشقة
- 2م 71,67 مساحة الشقة بالإضافة للخدمات الداخلية
- 2م 91,49 مساحة الشقة الإجمالية بالإضافة لجميع الخدمات



1+1

B البناء النوع 17

- م 5,96 مدخل الشقة
- م 23,04 غرفة المعيشة و المطبخ
- م 11,77 غرفة النوم
- م 4,66 الحمام
- م 21,32 الشرفة

- م 66,75 مساحة الشقة
- م 76,36 مساحة الشقة بالإضافة للخدمات الداخلية
- م 97,47 مساحة الشقة الإجمالية بالإضافة لجميع الخدمات



1+1

C البناء النوع 26

- م 9,05 مدخل الشقة
- م 23,09 غرفة المعيشة و المطبخ
- م 11,00 غرفة النوم
- م 4,56 الحمام
- م 7,78 الشرفة 1
- م 4,34 الشرفة 2

- م 59,82 مساحة الشقة
- م 67,56 مساحة الشقة بالإضافة للخدمات الداخلية
- م 86,24 مساحة الشقة الإجمالية بالإضافة لجميع الخدمات



1+1

B البناء النوع 18

- م 3,84 مدخل الشقة
- م 23,18 غرفة المعيشة و المطبخ
- م 11,84 غرفة
- م 21,57 الشرفة
- م 4,05 الحمام

- م 64,48 مساحة الشقة
- م 75,25 مساحة الشقة بالإضافة للخدمات الداخلية
- م 96,05 مساحة الشقة الإجمالية بالإضافة لجميع الخدمات



1+1

C البناء النوع 27

- م 4,55 الردهة
- م 21,50 غرفة المعيشة و المطبخ
- م 13,76 غرفة النوم
- م 4,75 الحمام
- م 7,83 الشرفة 1
- م 6,48 الشرفة 2

- م 58,87 مساحة الشقة
- م 67,05 مساحة الشقة بالإضافة للخدمات الداخلية
- م 85,59 مساحة الشقة الإجمالية بالإضافة لجميع الخدمات



1,5+1

٨ البناء النوع 1

2م	26,95	غرفة المعيشة و المطبخ
2م	11,49	غرفة النوم
2م	4,04	غرفة الملابس
2م	5,36	الحمام
2م	14,19	الشرفة
2م	62,03	مساحة الشقة
2م	70,52	مساحة الشقة بالإضافة للخدمات الداخلية
2م	90,02	مساحة الشقة الإجمالية بالإضافة لجميع الخدمات



1,5+1

٨ البناء النوع 3

2م	26,95	غرفة المعيشة و المطبخ
2م	11,49	غرفة النوم
2م	4,04	غرفة الملابس
2م	5,36	الحمام
2م	14,19	الشرفة
2م	23,92	الحديقة الداخلية
2م	85,95	مساحة الشقة
2م	94,44	مساحة الشقة بالإضافة للخدمات الداخلية
2م	120,55	مساحة الشقة الإجمالية بالإضافة لجميع الخدمات



1,5+1

٨ البناء النوع 2

2م	26,95	غرفة المعيشة و المطبخ
2م	11,49	غرفة النوم
2م	4,04	غرفة الملابس
2م	5,36	الحمام
2م	14,19	الشرفة
2م	62,03	مساحة الشقة
2م	70,27	مساحة الشقة بالإضافة للخدمات الداخلية
2م	89,70	مساحة الشقة الإجمالية بالإضافة لجميع الخدمات



2+1

٨ البناء النوع 2

2م	8,97	مدخل الشقة
2م	28,68	غرفة المعيشة و المطبخ
2م	5,25	الردهة
2م	12,84	غرفة النوم
2م	10,34	غرفة
2م	6,20	الحمام
2م	20,53	الشرفة
2م	23,92	الحديقة الداخلية
2م	116,73	مساحة الشقة
2م	129,65	مساحة الشقة بالإضافة للخدمات الداخلية
2م	165,50	مساحة الشقة الإجمالية بالإضافة لجميع الخدمات



2+1

٨ البناء النوع 3

2م	7,13	مدخل الشقة
2م	8,73	الردهة
2م	29,77	غرفة المعيشة و المطبخ
2م	12,62	غرفة النوم الرئيسية
2م	11,30	غرفة
2م	4,42	الحمام
2م	8,71	1 الشرفة
2م	13,90	2 الشرفة
2م	5,54	3 الشرفة

2م	102,12	مساحة الشقة
2م	112,66	مساحة الشقة بالإضافة للخدمات الداخلية
2م	143,81	مساحة الشقة الإجمالية بالإضافة لجميع الخدمات



2+1

٩ البناء النوع 9

2م	3,02	الردهة
2م	32,16	غرفة المعيشة و المطبخ
2م	16,12	غرفة النوم الرئيسية
2م	10,57	غرفة
2م	5,13	الحمام
2م	16,49	1 الشرفة
2م	11,58	1 الشرفة

2م	95,07	مساحة الشقة
2م	105,38	مساحة الشقة بالإضافة للخدمات الداخلية
2م	134,52	مساحة الشقة الإجمالية بالإضافة لجميع الخدمات



2+1

٨ البناء النوع 4

2م	8,97	مدخل الشقة
2م	28,68	غرفة المعيشة و المطبخ
2م	5,25	الردهة
2م	12,84	غرفة النوم
2م	10,34	غرفة
2م	6,20	الحمام
2م	20,53	الشرفة

2م	92,81	مساحة الشقة
2م	105,73	مساحة الشقة بالإضافة للخدمات الداخلية
2م	134,96	مساحة الشقة الإجمالية بالإضافة لجميع الخدمات



2+1

٨ البناء النوع 11

2م	7,48	مدخل الشقة
2م	3,34	الردهة
2م	30,36	غرفة المعيشة و المطبخ
2م	20,30	غرفة النوم الرئيسية
2م	10,50	غرفة
2م	6,26	الحمام
2م	16,46	1 الشرفة
2م	4,68	2 الشرفة

2م	99,38	مساحة الشقة
2م	113,89	مساحة الشقة بالإضافة للخدمات الداخلية
2م	145,38	مساحة الشقة الإجمالية بالإضافة لجميع الخدمات



2+1

C البناء النوع 14

2م 4,90	مدخل الشقة
2م 36,32	غرفة المعيشة
2م 11	المطبخ
2م 16,29	غرفة النوم الرئيسية
2م 13,60	غرفة
2م 6,94	الحمام
2م 8,35	الشرفة 1
2م 12,96	الشرفة 2

2م 110,36	مساحة الشقة
2م 122,21	مساحة الشقة بالإضافة للخدمات الداخلية
2م 156	مساحة الشقة الإجمالية بالإضافة لجميع الخدمات



2,5+1

C البناء النوع 1

2م 12,46	مدخل الشقة
2م 35,82	غرفة المعيشة و المطبخ
2م 3,45	الحمام 1
2م 11,90	الشرفة 1
2م 3,82	الحديقة الداخلية
2م 5,37	الردهة
2م 14,81	غرفة النوم الرئيسية
2م 7,69	غرفة الملابس
2م 13,78	غرفة
2م 4,79	الحمام 2
2م 11,90	الشرفة 2

2م 125,79	مساحة الشقة
2م 155,58	مساحة الشقة بالإضافة للخدمات الداخلية
2م 198,59	مساحة الشقة الإجمالية بالإضافة لجميع الخدمات

2+1

C البناء النوع 15

2م 12,74	مدخل الشقة
2م 30,79	غرفة المعيشة و المطبخ
2م 13,05	غرفة النوم الرئيسية
2م 10,14	غرفة
2م 5,13	الحمام
2م 7,98	الشرفة 1
2م 10,63	الشرفة 2

2م 90,46	مساحة الشقة
2م 101,63	مساحة الشقة بالإضافة للخدمات الداخلية
2م 129,73	مساحة الشقة الإجمالية بالإضافة لجميع الخدمات



2,5+1

٨ البناء النوع 4

2م	7,66	مدخل الشقة
2م	5,21	الردفة
2م	27,65	غرفة المعيشة
2م	10,40	المطبخ
2م	12,19	غرفة 1
2م	21,52	غرفة النوم الرئيسية
2م	3,90	حمام الغرفة الرئيسية
2م	3,67	الحمام
2م	24,46	الشرفة

2م	116,66	مساحة الشقة
2م	133,15	مساحة الشقة بالإضافة للخدمات الداخلية
2م	169,96	مساحة الشقة الإجمالية بالإضافة لجميع الخدمات



2,5+1

٨ البناء النوع 5

2م	7,76	مدخل الشقة
2م	39,67	غرفة المعيشة و المطبخ
2م	18,25	غرفة
2م	4,01	حمام الغرفة الرئيسية
2م	4,98	غرفة الملابس
2م	12,57	غرفة
2م	36,23	الشرفة
2م	5,75	الحمام

2م	129,22	مساحة الشقة
2م	148,41	مساحة الشقة بالإضافة للخدمات الداخلية
2م	189,44	مساحة الشقة الإجمالية بالإضافة لجميع الخدمات



3+1

٨ البناء النوع 1

2م	7,58	مدخل الشقة
2م	57,89	غرفة المعيشة
2م	10,08	المطبخ
2م	4,01	الحمام
2م	11,60	الردفة
2م	17,08	غرفة
2م	4,28	حمام الغرفة الرئيسية
2م	12,23	غرفة 1
2م	10,95	غرفة 2
2م	13,71	الشرفة 1
2م	16,19	الشرفة 2

2م	165,60	مساحة الشقة
2م	187,05	مساحة الشقة بالإضافة للخدمات الداخلية
2م	238,76	مساحة الشقة الإجمالية بالإضافة لجميع الخدمات



3+1

٨ البناء النوع 2

2م	9,06	مدخل الشقة
2م	7,73	الردفة
2م	28,34	غرفة المعيشة
2م	10,40	المطبخ
2م	12,84	غرفة 1
2م	12,94	غرفة 2
2م	24,00	غرفة النوم الرئيسية
2م	4,63	حمام الغرفة الرئيسية
2م	6,12	الحمام
2م	27,40	الشرفة 1
2م	9,36	الشرفة 2

2م	152,82	مساحة الشقة
2م	172,83	مساحة الشقة بالإضافة للخدمات الداخلية
2م	227,22	مساحة الشقة الإجمالية بالإضافة لجميع الخدمات



3+1

البناء النوع 3

9,06 م ²	مدخل الشقة
7,73 م ²	الردهة
28,34 م ²	غرفة المعيشة
10,40 م ²	المطبخ
12,84 م ²	غرفة 1
12,94 م ²	غرفة 2
24,00 م ²	غرفة النوم الرئيسية
4,63 م ²	حمام الغرفة الرئيسية
6,12 م ²	الحمام
27,40 م ²	الشرفة 1
9,36 م ²	الشرفة 2
23,92 م ²	الحديقة الداخلية
176,74 م ²	مساحة الشقة
196,75 م ²	مساحة الشقة بالإضافة للخدمات الداخلية
251,14 م ²	مساحة الشقة الإجمالية بالإضافة لجميع الخدمات



3,5+1

البناء النوع 1

7,13 م ²	مدخل الشقة
8,98 م ²	الردهة
29,40 م ²	غرفة المعيشة
10,88 م ²	المطبخ
20,64 م ²	غرفة النوم الرئيسية
6,08 م ²	غرفة الملابس
4,65 م ²	حمام الغرفة الرئيسية
13,14 م ²	غرفة 1
10,57 م ²	غرفة 2
4,40 م ²	الحمام
7,90 م ²	الشرفة 1
13,57 م ²	الشرفة 2
5,36 م ²	الشرفة 3
15,57 م ²	الشرفة 4
158,27 م ²	مساحة الشقة
180,59 م ²	مساحة الشقة بالإضافة للخدمات الداخلية
230,52 م ²	مساحة الشقة الإجمالية بالإضافة لجميع الخدمات



3+1

البناء النوع 5

15,69 م ²	مدخل الشقة
3,63 م ²	الردهة
40,15 م ²	غرفة المعيشة و المطبخ
5,70 م ²	الحمام
13,54 م ²	غرفة النوم الرئيسية
10,62 م ²	غرفة 1
10,13 م ²	غرفة 2
7,98 م ²	الشرفة 1
10,65 م ²	الشرفة 2
15,08 م ²	الشرفة 3
133,17 م ²	مساحة الشقة
152,34 م ²	مساحة الشقة بالإضافة للخدمات الداخلية
194,46 م ²	مساحة الشقة الإجمالية بالإضافة لجميع الخدمات



3,5+1

البناء النوع B

8,89 م ²	مدخل الشقة
8,78 م ²	الردهة
45,15 م ²	غرفة المعيشة
23,15 م ²	المطبخ
18,28 م ²	غرفة النوم الرئيسية
4,98 م ²	غرفة الملابس
3,61 م ²	حمام الغرفة الرئيسية
12,41 م ²	غرفة 1
12,41 م ²	غرفة 2
4,27 م ²	الحمام
58,37 م ²	الشرفة
200,30 م ²	مساحة الشقة
228,32 م ²	مساحة الشقة بالإضافة للخدمات الداخلية
291,45 م ²	مساحة الشقة الإجمالية بالإضافة للخدمات الداخلية



3,5+1

C البناء النوع 6

2م	4,70	مدخل الشقة
2م	17,18	الردهة
2م	36,37	غرفة المعيشة
2م	13,60	المطبخ
2م	25,57	غرفة النوم الرئيسية
2م	4,68	حمام الغرفة الرئيسية
2م	6,94	الحمام
2م	13,64	غرفة 1
2م	10,20	غرفة 2
2م	4,42	غرفة 3
2م	8,36	الشرفة 1
2م	16,90	الشرفة 2
2م	8,07	الشرفة 3

2م	170,63	مساحة الشقة
2م	190,03	مساحة الشقة بالإضافة للخدمات الداخلية
2م	242,26	مساحة الشقة الإجمالية بالإضافة لجميع الخدمات



4,5+1

A البناء النوع 2

2م	9,00	مدخل الشقة
2م	10,00	الردهة
2م	38,47	غرفة المعيشة
2م	10,40	المطبخ
2م	6,48	الحمام
2م	14,33	غرفة النوم الرئيسية
2م	8,21	غرفة الملابس
2م	5,94	حمام الغرفة الرئيسية
2م	13,45	غرفة 1
2م	13,40	غرفة 2
2م	18,60	غرفة 3
2م	6,21	الحمام
2م	27,39	الشرفة 1
2م	7,82	الشرفة 2
2م	21,94	الشرفة 3

2م	211,64	مساحة الشقة
2م	236,37	مساحة الشقة بالإضافة للخدمات الداخلية
2م	301,72	مساحة الشقة الإجمالية بالإضافة لجميع الخدمات



5+1

C البناء النوع 2

2م	7,94	مدخل الشقة
2م	14,78	الردهة
2م	39,68	غرفة المعيشة و المطبخ
2م	23,99	غرفة النوم الرئيسية
2م	4,33	حمام الغرفة الرئيسية
2م	4,56	الحمام
2م	13,54	غرفة 1
2م	13,05	غرفة 2
2م	10,20	غرفة 3
2م	10,54	غرفة 4
2م	7,69	الشرفة 1
2م	16,58	الشرفة 2
2م	7,44	الشرفة 3
2م	14,90	الشرفة 4

2م	189,22	مساحة الشقة
2م	219,39	مساحة الشقة بالإضافة للخدمات الداخلية
2م	279,74	مساحة الشقة الإجمالية بالإضافة لجميع الخدمات



6+1

البناء النوع 1

11,87 م ²	مدخل الشقة
9,84 م ²	الردهة
57,42 م ²	غرفة المعيشة
10,08 م ²	المطبخ
16,89 م ²	غرفة النوم الرئيسية
4,16 م ²	حمام الغرفة الرئيسية
3,88 م ²	الحمام
12,23 م ²	غرفة 1
10,95 م ²	غرفة 2
10,69 م ²	غرفة 3
15,12 م ²	غرفة 4
9,00 م ²	غرفة 5
8,47 م ²	الردهة 2
5,95 م ²	الحمام 2

186,55 م ²	مساحة الشقة
257,81 م ²	مساحة الشقة بالإضافة للخدمات الداخلية
329,16 م ²	مساحة الشقة الإجمالية بالإضافة لجميع الخدمات

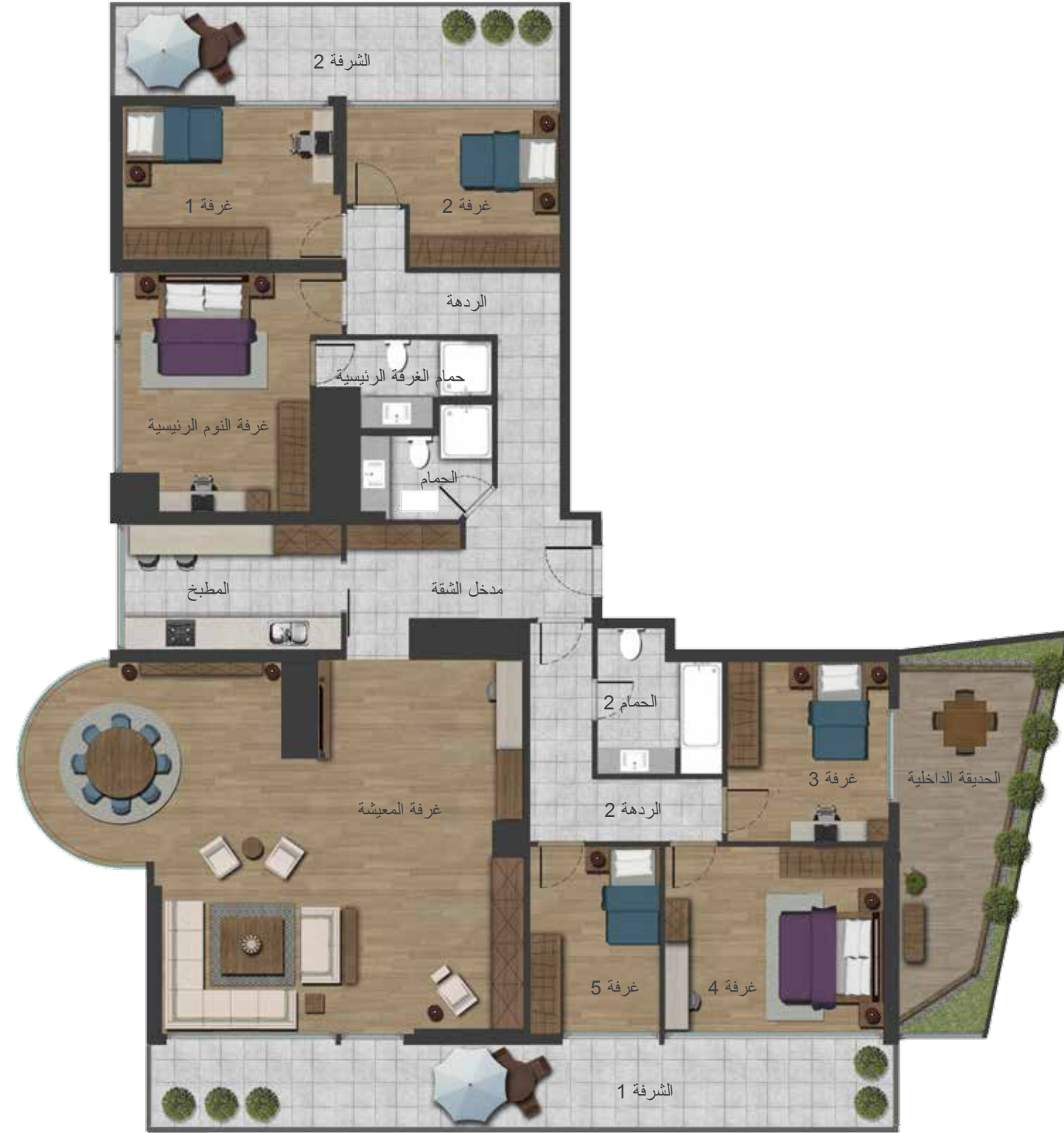


6+1

البناء النوع 2

11,87 م ²	مدخل الشقة
9,84 م ²	الردهة
57,42 م ²	غرفة المعيشة
10,08 م ²	المطبخ
16,89 م ²	غرفة النوم الرئيسية
4,16 م ²	حمام الغرفة الرئيسية
3,88 م ²	الحمام
12,23 م ²	غرفة 1
10,95 م ²	غرفة 2
10,69 م ²	غرفة 3
15,12 م ²	غرفة 4
9,00 م ²	غرفة 5
8,47 م ²	الردهة 2
5,95 م ²	الحمام 2
21,69 م ²	الحديقة الداخلية

208,24 م ²	مساحة الشقة
279,50 م ²	مساحة الشقة بالإضافة للخدمات الداخلية
356,86 م ²	مساحة الشقة الإجمالية بالإضافة لجميع الخدمات







METSAN للبناء : تتمتع بخبرة طويلة لأكثر من نصف قرن والتي تسير بمنهج ديناميكي مبتكر. ولقد تم إنجاز أهم المباني والمنشآت الضخمة من خلال هذه المؤسسة الهندسية العريقة في القطاعين العام والخاص. مؤسس الشركة محمد شاداوغلو في عام 1961 , وقد أنجزت مجموعة من المباني والمشاريع التي تتراوح بين المستشفيات و المساكن و مساكن الطلبة و دور المسنين و المباني العسكرية و المباني المدنية . في 1970 أكملت METSAN بعض المشاريع العامة , الأكثر شهرة مبنى جامعة أنقرة الصرفي , مبنى المعهد التركي ستاندارت وهو من أشهر و أضخم المعاهد في تركيا , و مشفى GÖZTEPE SSK

في عام 1978, أنجزت الشركة بنجاح أول مشروع أسكاني حكومي في تركيا يتألف من 1500 وحدة سكنية . وفي نفس النهج الريادي و الأولوية دائما تكون الأمان و السلامة , من خلال دراسات دقيقة جدا من قبل خبراء متخصصين و بالأخص يتم تكثيف الدراسات على كافة نواحي الأمان و السلام و الراحة المطلوبة لكل مشروع بدقة متناهية.

وتستمر METSAN بعد 52 عام من النجاح والتطور العمراني و تتسع القاعدة التي تركز عليها هذه المؤسسة العمرانية الضخمة و تسطر تاريخها بإنجازات باهرة و فريدة في جميع النواحي العمرانية.

www.metsan.com

Hürriyet Mahallesi,
Erler Sokak No: 5
Yakacık, Kartal İSTANBUL
T. 44 44 704
F. +90 216 452 52 92
www.metsannexus.com

M E T S A N
N E X U S
K A R T A L